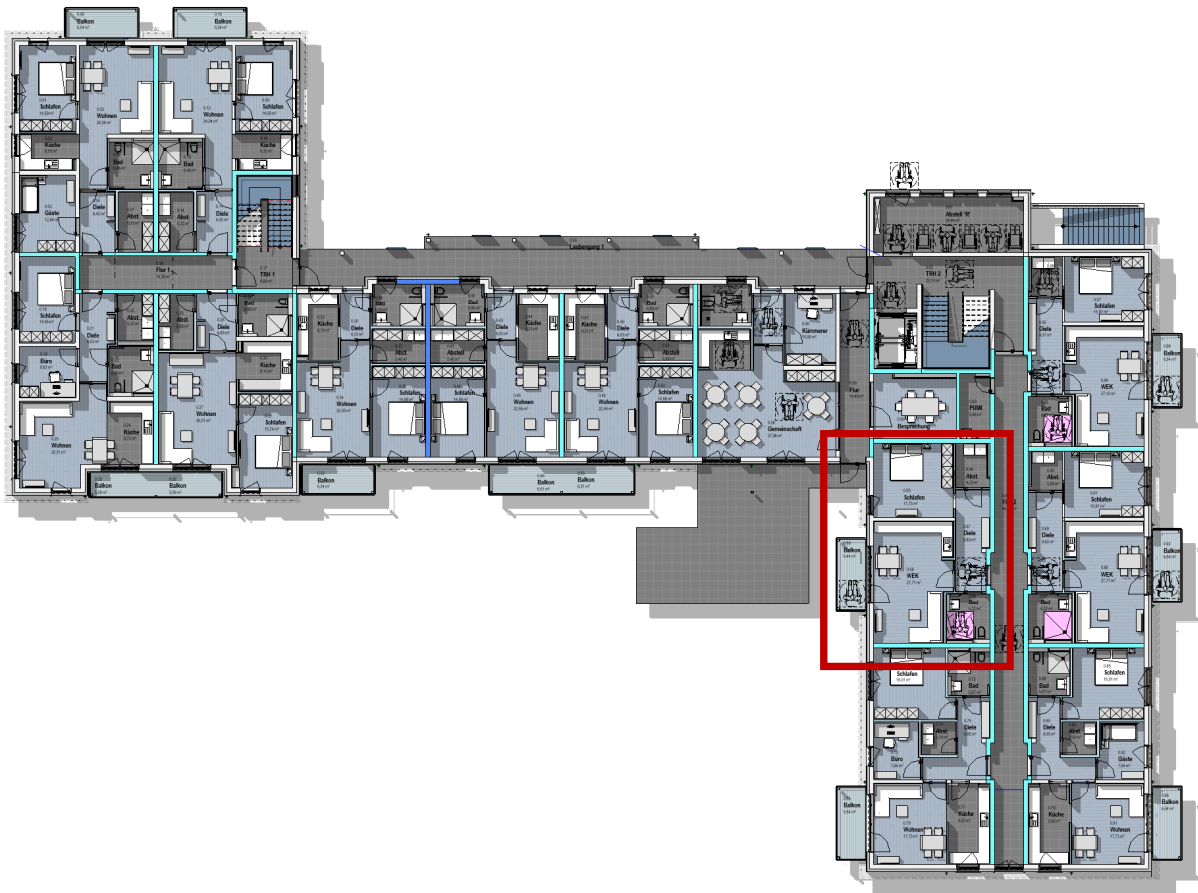


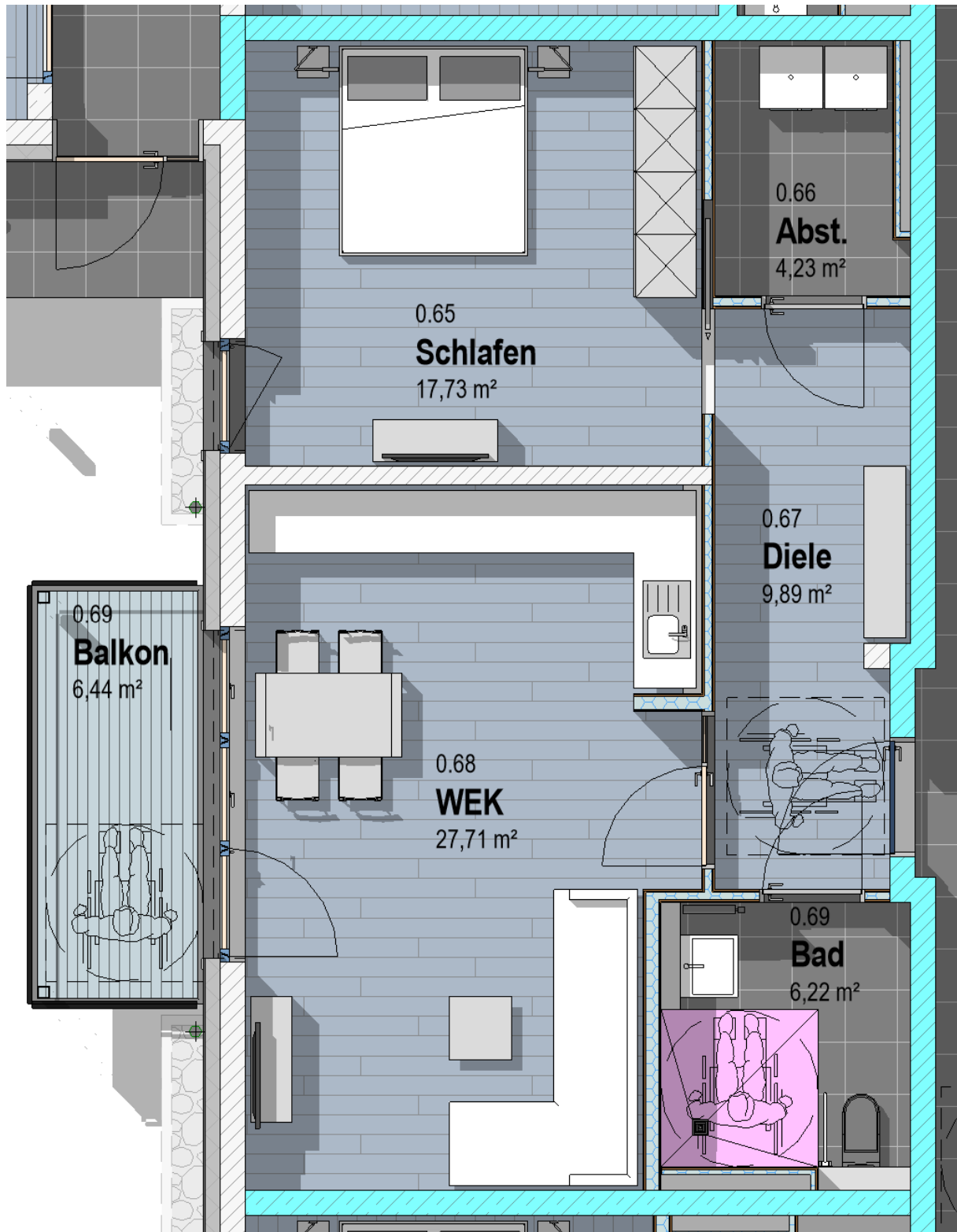
Wohneinheit 08 Erdgeschoss



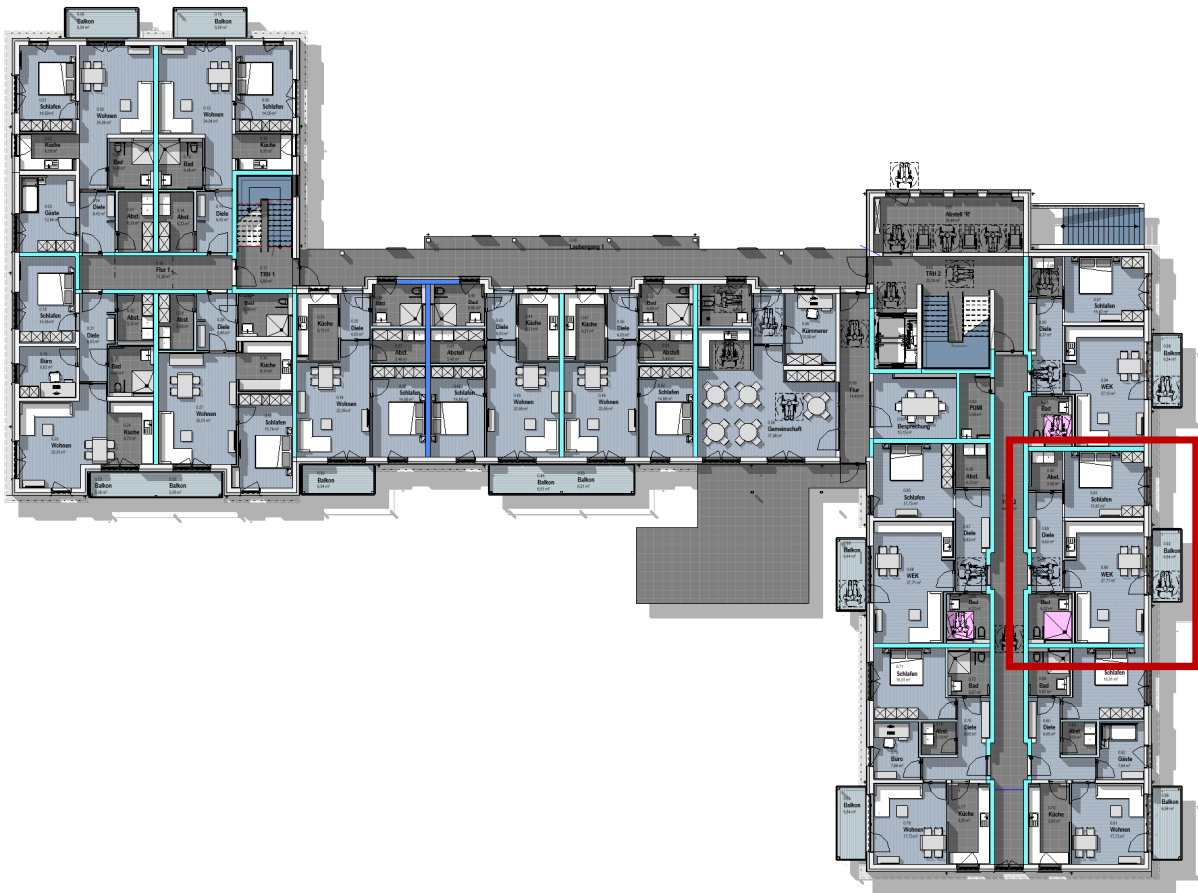
Übersichtsplan

Erdgeschoss		Wohnung 08				
Raum.-Nr.	Bezeichnung	Länge	Länge	Faktor	Fläche	
0.65	Schlafen	4,068 m x	4,360 m x	1,00 =	17,73 m ²	
0.66	Abstellraum	2,435 m x	1,875 m x	1,00 =	4,57 m ²	
0.67	Diele	-0,175 m x	1,900 m x	1,00 =	-0,33 m ²	
		5,560 m x	1,875 m x	1,00 =	10,43 m ²	
0.68	Wohnen, Essen, Kochen	-0,200 m x	2,355 m x	1,00 =	-0,47 m ²	
		-0,240 m x	0,250 m x	1,00 =	-0,06 m ²	
		4,360 m x	6,750 m x	1,00 =	29,43 m ²	
0.69	Bad	-0,175 m x	0,650 m x	1,00 =	-0,11 m ²	
		-0,560 m x	2,875 m x	1,00 =	-1,61 m ²	
0.70	Balkon	2,750 m x	2,385 m x	1,00 =	6,56 m ²	
		-0,225 m x	1,500 m x	1,00 =	-0,34 m ²	
		4,000 m x	1,635 m x	0,50 =	3,27 m ²	
Wohnfläche WE 08					69,06 m²	

Wohneinheit 08 Erdgeschoss



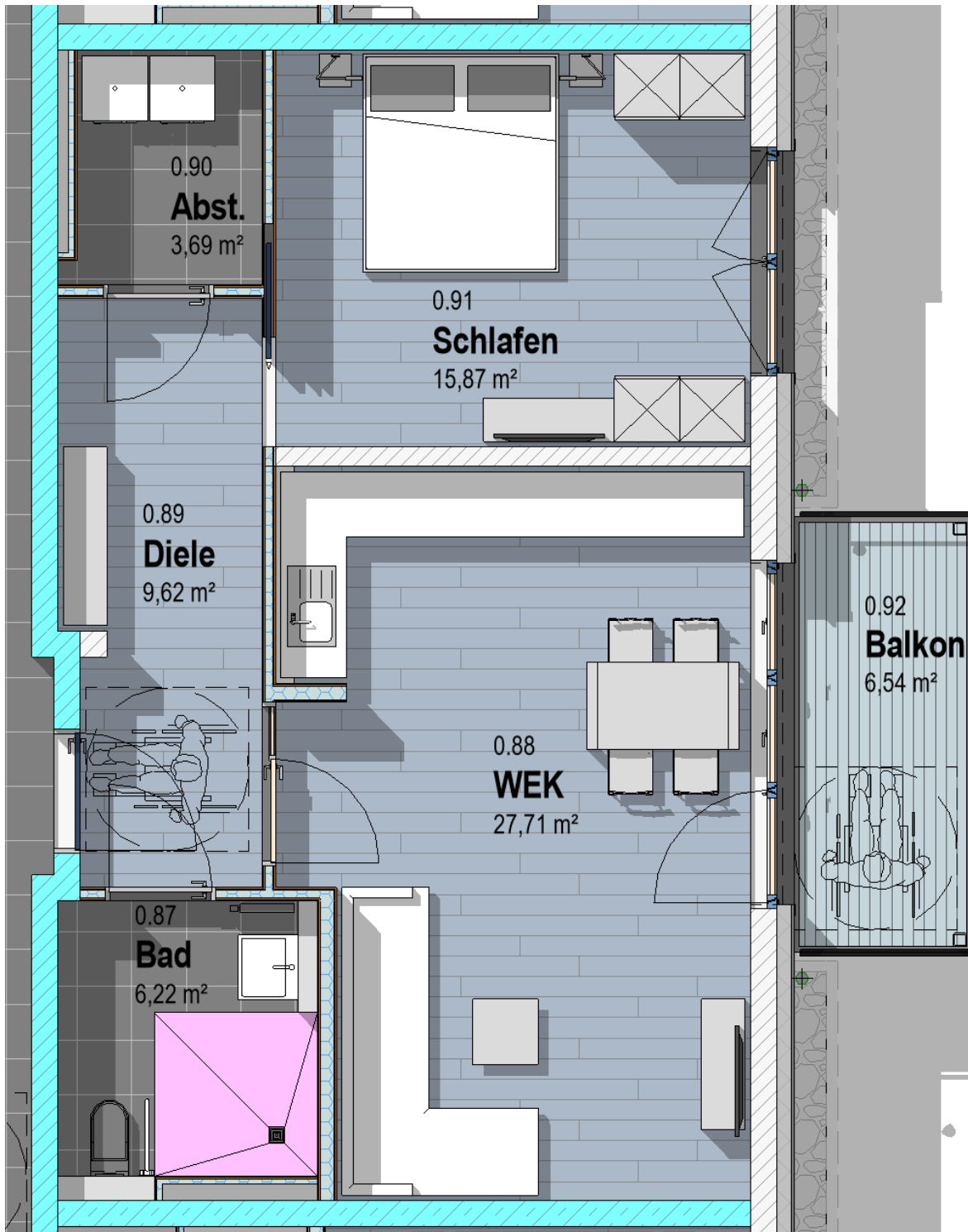
Wohneinheit 11 Erdgeschoss



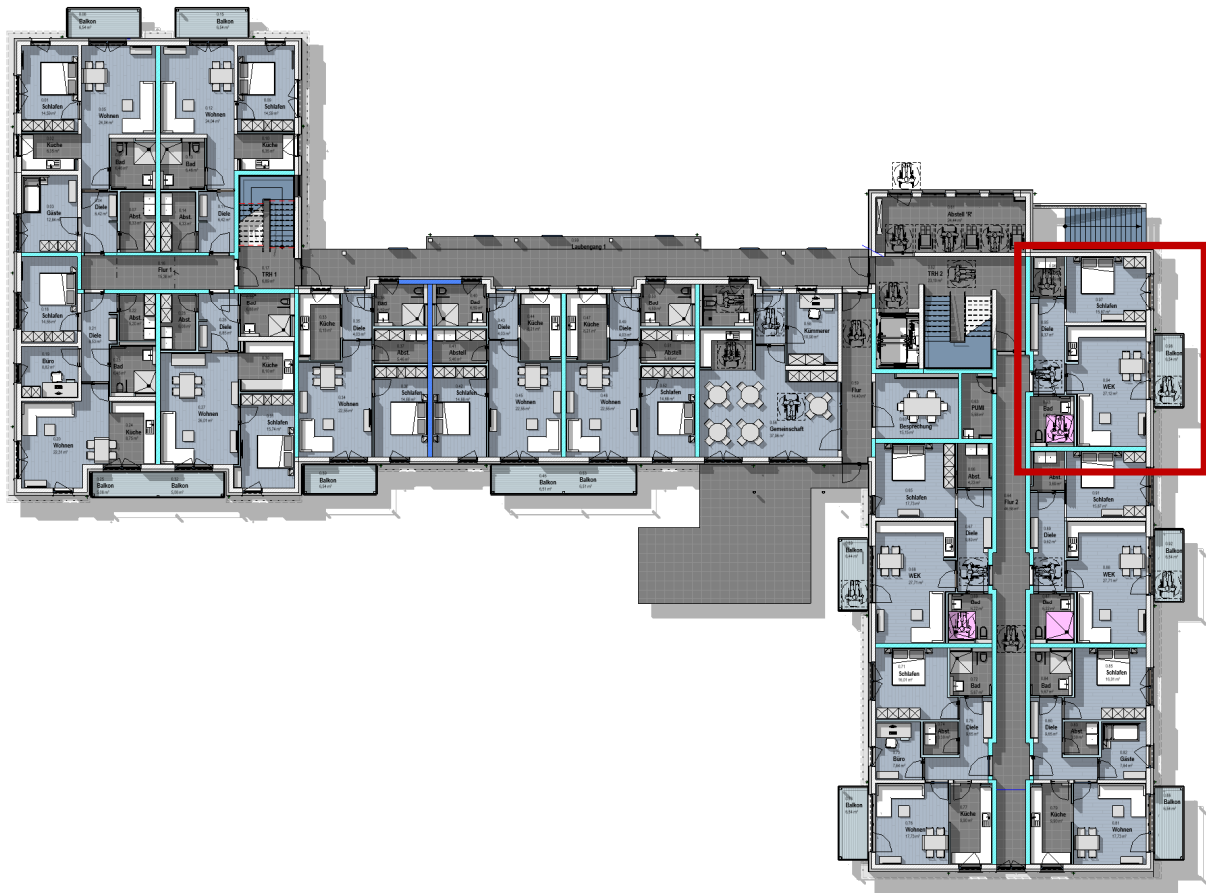
Übersichtsplan

Erdgeschoss		Wohnung 11				
Raum.-Nr.	Bezeichnung	Länge	Länge	Faktor	Fläche	
0.87	Bad	2,750 m x 2,385 m	x	1,00 = 6,56 m ²		
		-0,225 m x 1,500 m	x	1,00 = -0,34 m ²	6,22 m²	
0.88	Wohnen, Essen, Kochen	4,360 m x 6,750 m	x	1,00 = 29,43 m ²		
		-0,175 m x 0,650 m	x	1,00 = -0,11 m ²		
		-0,560 m x 2,875 m	x	1,00 = -1,61 m ²	27,71 m²	
0.89	Diele	5,415 m x 1,875 m	x	1,00 = 10,15 m ²		
		-0,200 m x 2,355 m	x	1,00 = -0,47 m ²		
		-0,240 m x 0,250 m	x	1,00 = -0,06 m ²	9,62 m²	
0.90	Abstellraum	2,150 m x 1,875 m	x	1,00 = 4,03 m ²		
		-0,175 m x 1,930 m	x	1,00 = -0,34 m ²	3,69 m²	
0.91	Schlafen	4,360 m x 3,640 m	x	1,00 =	15,87 m²	
0.92	Balkon	4,000 m x 1,635 m	x	0,50 =	3,27 m²	
Wohnfläche WE 11					66,38 m²	

Wohneinheit 11 Erdgeschoss



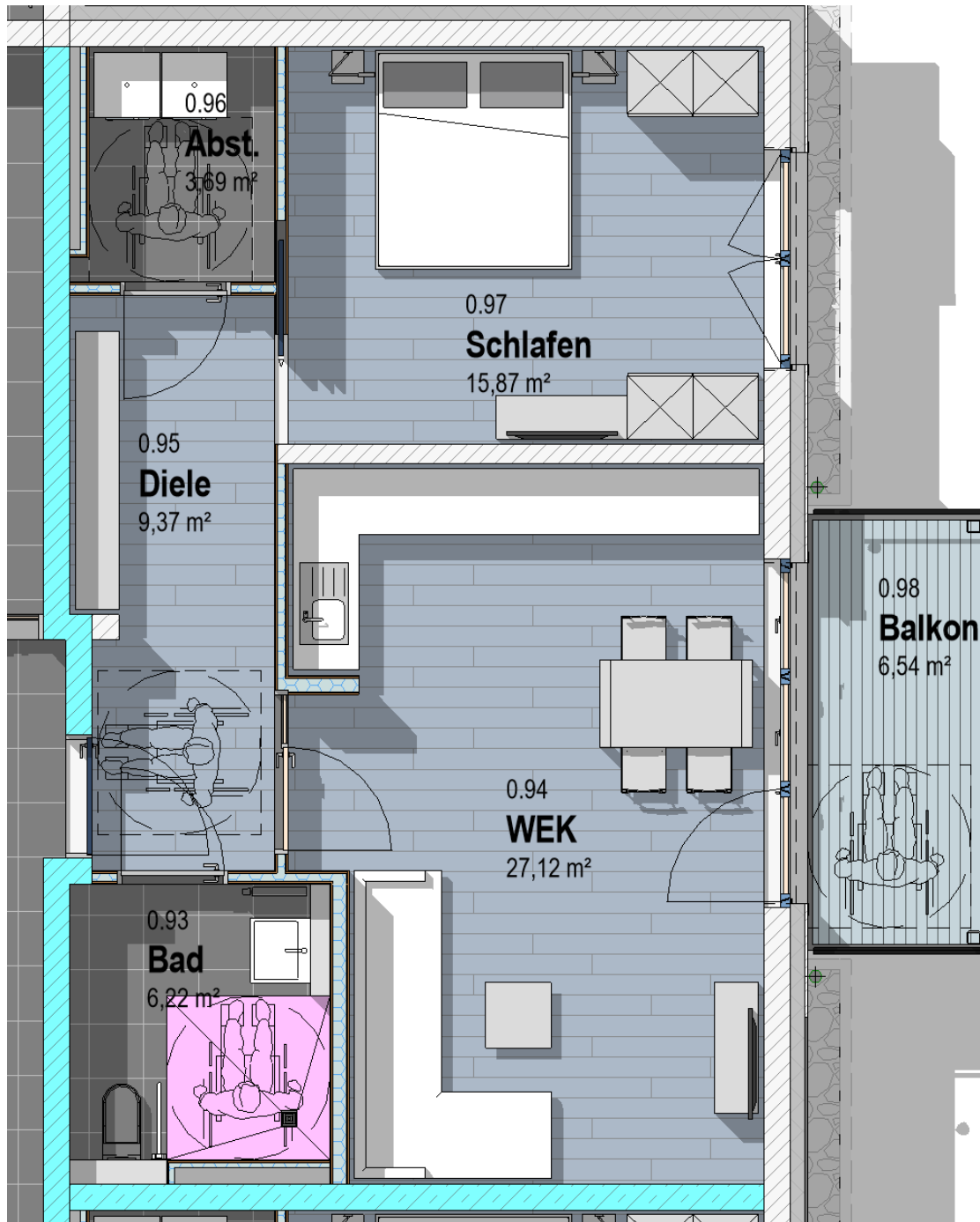
Wohneinheit 12 Erdgeschoss



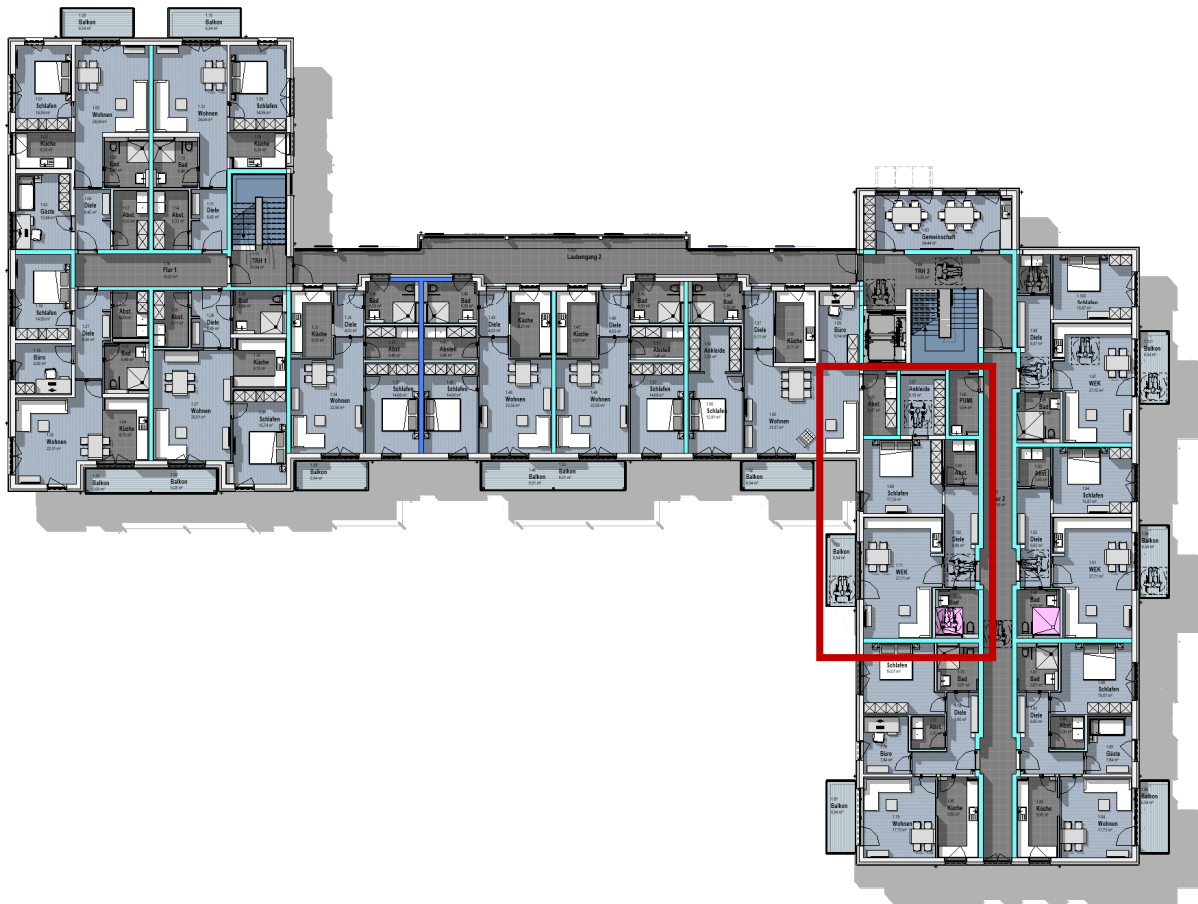
Übersichtsplan

Erdgeschoss		Wohnung 12					
Raum.-Nr.	Bezeichnung	Länge	Länge	Faktor		Fläche	
0.93	Bad	2,750 m x	2,385 m x	1,00 =	6,56 m ²		
		-0,225 m x	1,500 m x	1,00 =	-0,34 m ²	6,22 m²	
0.94	Wohnen, Essen, Kochen	4,360 m x	6,615 m x	1,00 =	28,84 m ²		
		-0,175 m x	0,650 m x	1,00 =	-0,11 m ²		
		-0,560 m x	2,875 m x	1,00 =	-1,61 m ²	27,12 m²	
0.95	Diele	5,280 m x	1,875 m x	1,00 =	9,90 m ²		
		-0,200 m x	2,355 m x	1,00 =	-0,47 m ²		
		-0,240 m x	0,250 m x	1,00 =	-0,06 m ²	9,37 m²	
0.96	Abstellraum	2,150 m x	1,875 m x	1,00 =	4,03 m ²		
		-0,175 m x	1,930 m x	1,00 =	-0,34 m ²	3,69 m²	
0.97	Schlafen	4,360 m x	3,640 m x	1,00 =		15,87 m²	
0.98	Balkon	4,000 m x	1,635 m x	0,50 =		3,27 m²	
Wohnfläche WE 12						65,54 m²	

Wohneinheit 12 Erdgeschoss



Wohneinheit 21 1. Obergeschoss

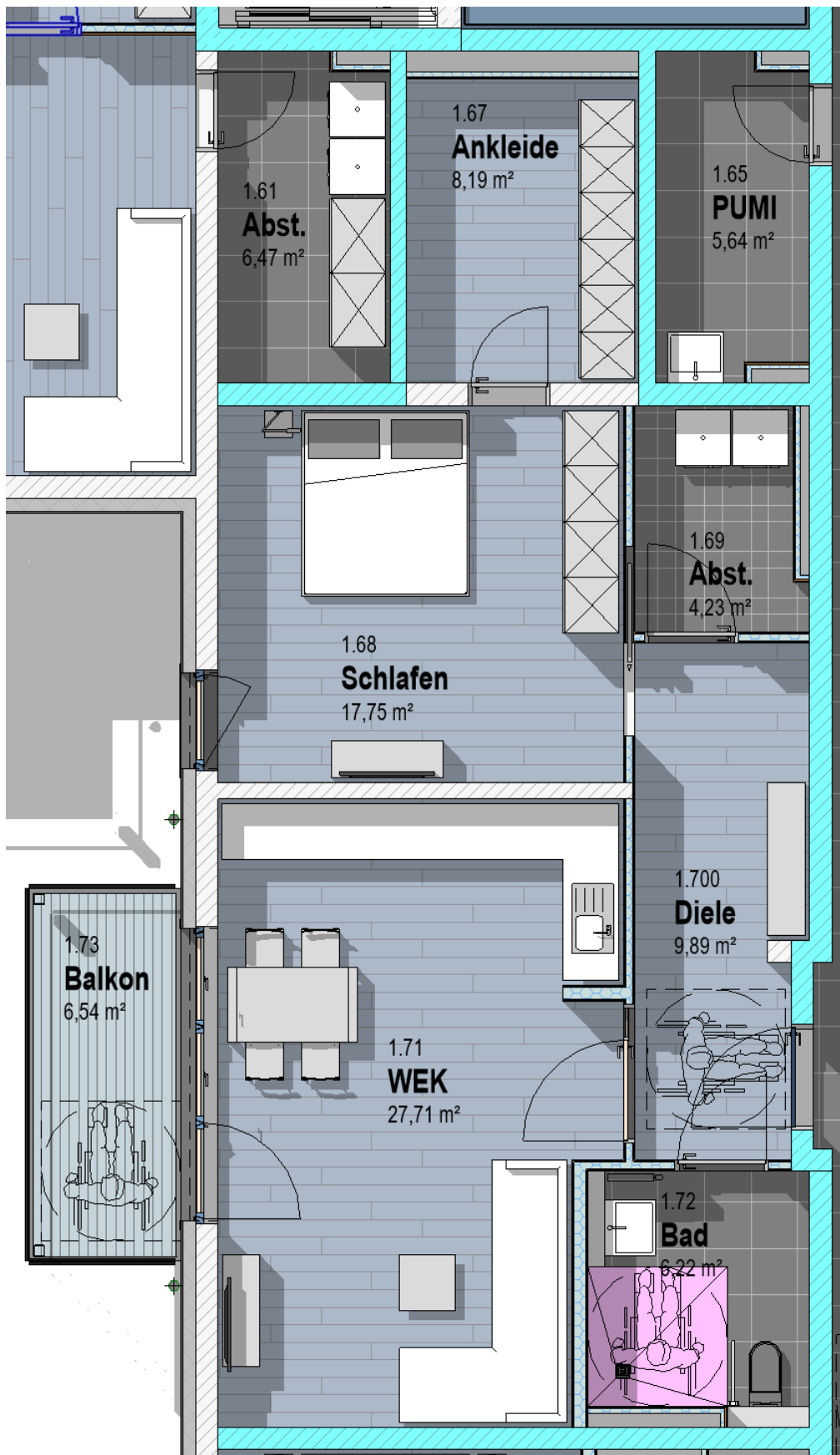


Übersichtsplan

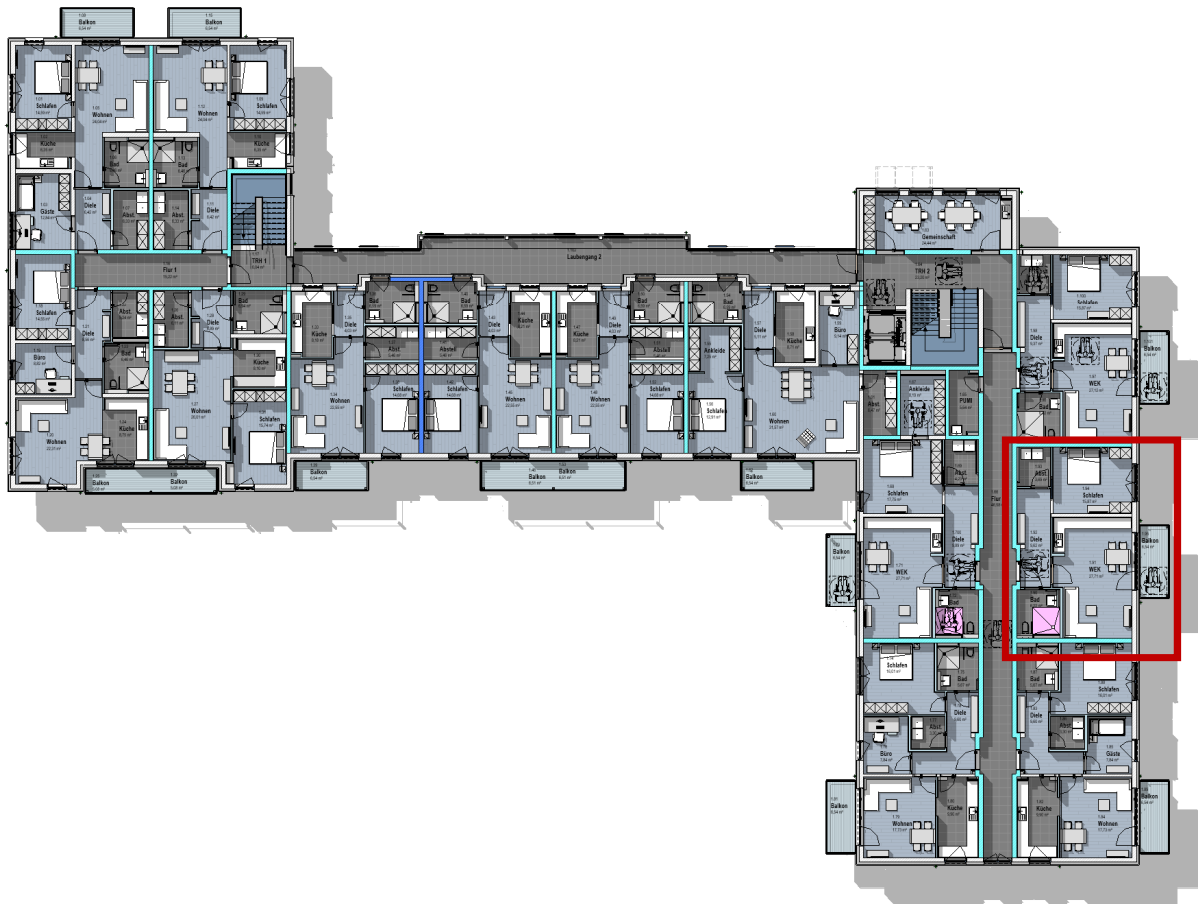
Obergeschoss Wohnung 21

Raum.-Nr.	Bezeichnung	Länge	Länge	Faktor	Fläche
1.67	Ankleide	3,278 m x	2,500 m x	1,00 =	8,19 m ²
1.68	Schlafen	4,070 m x	4,360 m x	1,00 =	17,75 m ²
1.69	Abstellraum	2,435 m x	1,875 m x	1,00 =	4,57 m ²
1.70	Diele	-0,175 m x	1,900 m x	1,00 =	-0,33 m ²
		5,560 m x	1,875 m x	1,00 =	10,43 m ²
		-0,200 m x	2,355 m x	1,00 =	-0,47 m ²
1.71	Wohnen, Essen, Kochen	-0,240 m x	0,250 m x	1,00 =	-0,06 m ²
		4,360 m x	6,750 m x	1,00 =	29,43 m ²
		-0,175 m x	0,650 m x	1,00 =	-0,11 m ²
1.72	Bad	-0,560 m x	2,875 m x	1,00 =	-1,61 m ²
		2,750 m x	2,385 m x	1,00 =	6,56 m ²
1.73	Balkon	-0,225 m x	1,500 m x	1,00 =	-0,34 m ²
		4,000 m x	1,635 m x	0,50 =	3,27 m ²
Wohnfläche WE 21					77,26 m²

Wohneinheit 21 1. Obergeschoss



Wohneinheit 24 1. Obergeschoss

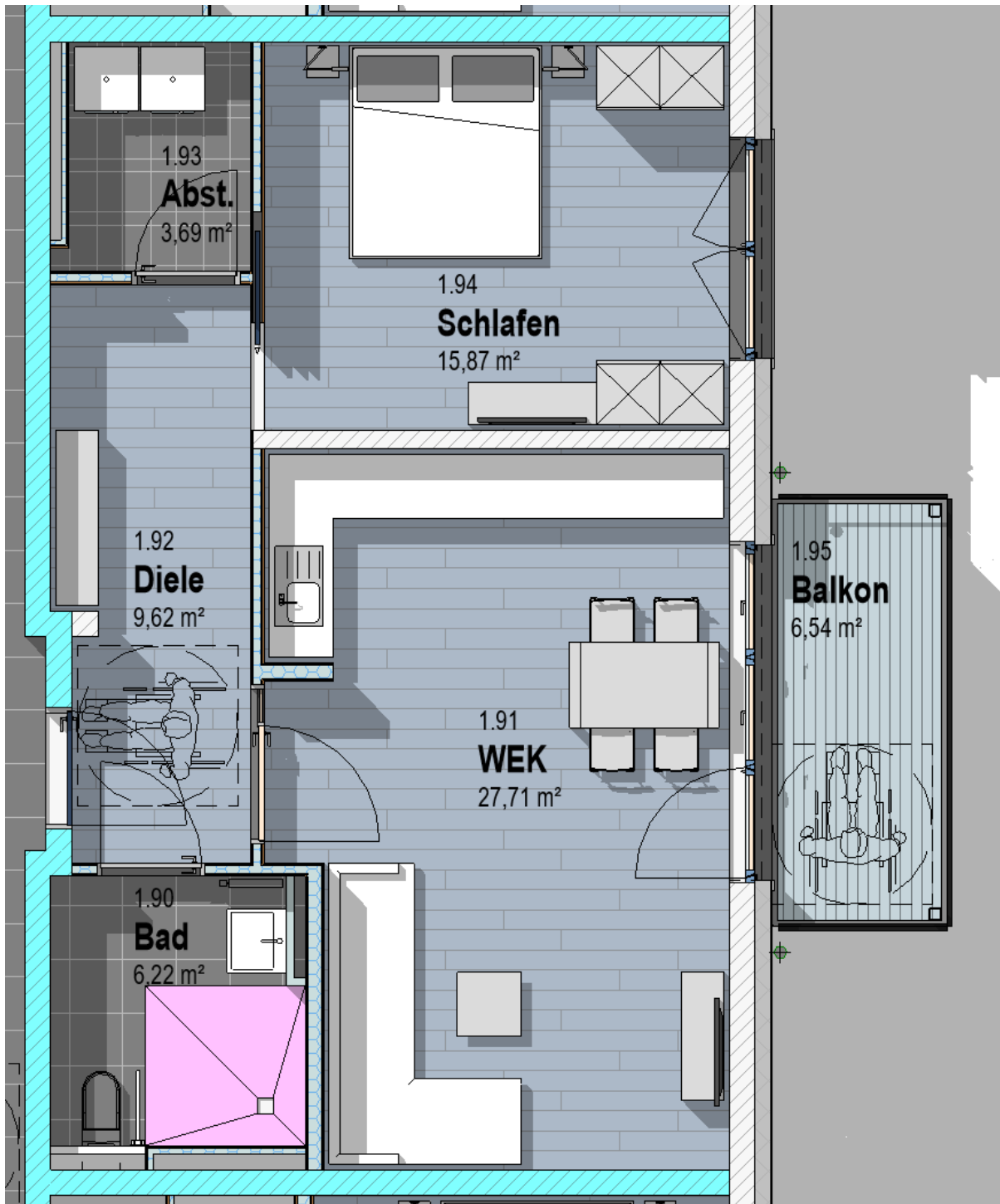


Übersichtsplan

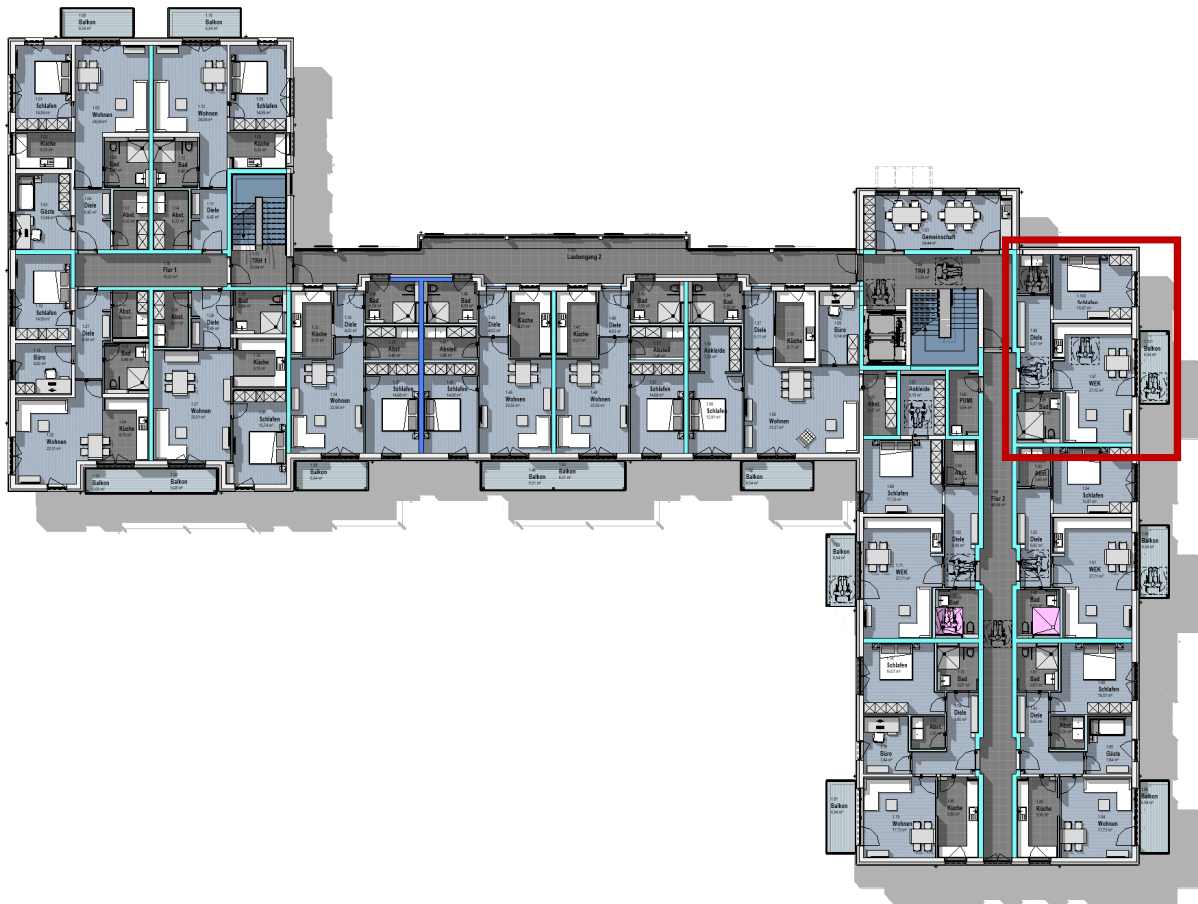
Obergeschoss Wohnung 24

Raum.-Nr.	Bezeichnung	Länge	Länge	Faktor	Fläche
1.90	Bad	2,750 m x	2,385 m x	1,00 =	6,56 m ²
1.91	Wohnen, Essen, Kochen	4,360 m x	6,750 m x	1,00 =	29,43 m ²
1.92	Diele	-0,175 m x	0,650 m x	1,00 =	-0,11 m ²
		-0,560 m x	2,875 m x	1,00 =	-1,61 m ²
		5,415 m x	1,875 m x	1,00 =	10,15 m ²
		-0,200 m x	2,355 m x	1,00 =	-0,47 m ²
		-0,240 m x	0,250 m x	1,00 =	-0,06 m ²
1.93	Abstellraum	2,150 m x	1,875 m x	1,00 =	4,03 m ²
		-0,175 m x	1,930 m x	1,00 =	-0,34 m ²
1.94	Schlafen	4,360 m x	3,640 m x	1,00 =	15,87 m ²
1.95	Balkon	4,000 m x	1,635 m x	0,50 =	3,27 m ²
Wohnfläche WE 24					66,38 m²

Wohneinheit 24 1. Obergeschoss



Wohneinheit 25 1. Obergeschoss



Übersichtsplan

Obergeschoss Wohnung 25

Raum.-Nr.	Bezeichnung	Länge	Länge	Faktor	Fläche
1.96	Bad	2,750 m x	2,385 m x	1,00 =	6,56 m ²
		-0,225 m x	1,500 m x	1,00 =	-0,34 m ²
1.97	Wohnen, Essen, Kochen	4,360 m x	6,615 m x	1,00 =	28,84 m ²
		-0,175 m x	0,650 m x	1,00 =	-0,11 m ²
		-0,560 m x	2,875 m x	1,00 =	-1,61 m ²
1.98	Diele	5,280 m x	1,875 m x	1,00 =	9,90 m ²
		-0,200 m x	2,355 m x	1,00 =	-0,47 m ²
		-0,240 m x	0,250 m x	1,00 =	-0,06 m ²
1.99	Abstellraum	2,150 m x	1,875 m x	1,00 =	4,03 m ²
		-0,175 m x	1,930 m x	1,00 =	-0,34 m ²
1.100	Schlafen	4,360 m x	3,640 m x	1,00 =	15,87 m ²
1.101	Balkon	4,000 m x	1,635 m x	0,50 =	3,27 m ²
Wohnfläche WE 25					65,54 m²

Wohneinheit 25 1. Obergeschoss

